



QX Series™



S E R I E S
PRECIZNÍ UTAHOVACÍ SYSTÉMY



REAL TOOLS FOR REAL WORK.™

Převzmete kontrolu

Převzetí kontroly nad procesem utahování nemusí být tak komplikované. Naše komplexní řada utahovacích systémů QX Series™ nabízí snadná, flexibilní a výkonná řešení pro všechny vaše požadavky. Ať už se pohybujete v jakémkoli průmyslu nebo pracujete na jakémkoli projektu, ve značce Ingersoll Rand najdete spolehlivého partnera, který vám pomůže váš úkol úspěšně dokončit.



Precizní šroubovák z řady QX Series™

Procesní komunikační modul



Úhlové utahováky QX Series™



Multiplikátor QX Series™ 1000 Nm pistolový

Produkt ETS*



Snadné

- Ušetřete na nákladech za výběr, školení a instalaci.
- Modul s multifunkčním displejem pro rychlé nastavení a zpětnou vazbu.
- Kompaktní, lehký a ergonomicky vyvážený, aby uživatel mohl pracovat bez omezení.
- Intuitivní aplikace INSIGHT Connect vám pomůže, abyste na pracovišti zůstali vždy produktivní a mobilní.



Flexibilní

- Dostupná řešení na míru.
- Nabízí až osm plně programovatelných konfigurací na jediném nástroji, čímž snižuje náklady a udržuje pořádek v pracovním prostoru.
- Rychlé a intuitivní programování usnadňuje přizpůsobení nástroje potřebným změnám na montážní lince.
- Bezdrátový a přenosný design umožňuje snadný pohyb po dílně.



Výkonné

- Jádrem každého nástroje je ovládání převodníkem s uzavřenou smyčkou, které dosáhnout precizní krouticí moment a přesné, dohledatelné výsledky.
- Odolná konstrukce, pořizovací náklady.
- K dispozici v různých konfiguracích, včetně pistolové rukojeti, úhlového utahováku, multiplikátoru a ETS*.
- Možnost bezdrátové komunikace umožňuje flexibilní do linky, monitorování na dálku a jednoduché systémové programování napříč celou sítí.
- Správa dat cyklu, řízení procesu, upozornění na stav systému a implementace nastavení konfigurace v reálném čase pomocí rozhraní Ethernet, Fieldbus a digitálního vstupu/výstupu.

Identifikátory ikon

Reference pro kompatibilitu



Kompatibilní s USB



Aplikace Insight Connect



Bezdrátové



ICS

* Ergonomický utahovací systém

Vlastnosti řady QX Series™



Snadné



Flexibilní



Výkonné

Jak si vybrat ten **správný nástroj**

Jakákoliv montáž, nástrojem bez snímače nemá žádnou šanci. Produktová řada QX Series™ vám nabízí ovládání vašich montážních procesů uzavřenou smyčkou. Každý nástroj nabízí programovatelné způsoby utahování, které poskytují vyšší kvalitu montovaných spojů a vyšší úroveň kontroly, kterou nelze srovnat s jinými řešeními. Různorodost řady QX Series™ nabízí jednoduché, flexibilní a výkonné řešení pro jakýkoli druh montáže.

VLASTNOSTI

	QXN	QXC	QXX
Úplná kontrola nad krouticím momentem, otáčkami a stupni otáčení	✓	✓	✓
Jedna konfigurace utahování naprogramovaná přes USB pomocí aplikace INSIGHT Connect	✓		
Osm dostupných konfigurací utahování, které umožňují snížit celkový počet nástrojů		✓	✓
Programovací schopnost přes USB pomocí softwaru ICS	✓	✓	✓
Volitelný systém ETS (ergonomický utahovací systém), který minimalizuje vliv krouticího momentu na uživatele	✓	✓	✓
Schopnost programování konfigurace utahování s více kroky	✓	✓	✓
Vícebarevné vizuální indikátory stavu, které dávají uživateli zpětnou vazbu	✓	✓	✓
Aplikace INSIGHT Connect	✓	✓	✓
Zobrazuje aktuální krouticí moment nebo úhel		✓	✓
Programovací schopnost pomocí displeje a zobrazené klávesnice		✓	✓
Modely krouticího multiplikátoru QXM (volitelné)		✓	✓
Schopnost integrace se systémy řízení linky pro kontrolu chyb a sběr dat			✓
Kompatibilní se standardním příslušenstvím, jako je selektor klíčů světelný sloup, skener čárového kódu atd.			✓
Pomocí softwaru ICS umožňuje vzdálený přístup a programování přes síť Ethernet při výrobě			✓

AKU nástroje **QXN**

Řada QXN nabízí nadstandardní ovládání se snímačem a zpětnou vazbu uživateli snadno použitelným a nastavitelným způsobem. Přednastavit a uložit v nástroji je možné až 8 různých konfigurací, které lze aktivovat jednoduše připojením přes USB pomocí aplikace INSIGHT Connect.



Vlastnosti

- Zabudovaný snímač pro precizní měření krouticího momentu
- Kontrola pomocí uzavřené smyčky nad krouticím momentem, otáčkami a stupni otáčení
- Programovatelné preventivní alarmy údržby
- Ukazatel údržby pro řešení problémů a diagnostiku
- Jedna konfigurace utahování
- Jednoduché programování přes USB pomocí aplikace INSIGHT Connect
- 1200 cyklů uložených dat – přístupná pomocí aplikace INSIGHT Connect se snímačem pro precizní měření krouticího momentu
- Vizuální zpětná vazba pro uživatele pomocí zelených, žlutých a červených světel



Pro více informací viz strana 9
Stáhněte si aplikaci Insight Connect zdarma

AKU nástroje QXC

Všestranná řada QXC je vybavena osmi konfiguracemi utahování, které jí umožňují snížit počet nástrojů, které budete na pracovišti potřebovat. Tato řada kromě toho podává kvalitnější zpětnou vazbu z nástroje, protože uživatelé zobrazuje naměřený krouticí moment nebo úhel.



Osm v jednom



Vlastnosti

- Zabudovaný snímač pro precizní měření krouticího momentu
- Kontrola pomocí uzavřené smyčky nad krouticím momentem, otáčkami a stupni otáčení
- Programovatelné preventivní alarmy údržby
- Ukazatel údržby pro řešení problémů a diagnostiku
- Flexibilita k použití jednoho nástroje na více aplikací
- Vizuelní potvrzení krouticího momentu na displeji
- Programování osmi konfigurací na jediném nástroji
- Jednoduché možnosti programování pomocí aplikace INSIGHT Connect nebo zadní strany nástroje
- 1200 cyklů uložených dat – přístupná pomocí softwaru ICS
- Vizuelní zpětná vazba pro uživatele pomocí zelených, žlutých a červených světel



Pro více informací viz strana 9
Stáhněte si aplikaci Insight Connect zdarma

AKU nástroje QXX

Snadno použitelný nástroj QXX má jedinečnou schopnost integrace se systémy řízení linky pro kontrolu chyb a sběr dat. Tato řada umožňuje monitorování na dálku a integraci se standardním příslušenstvím utahovacích systémů.



Osm v jednom



Vlastnosti

- Zabudovaný snímač pro precizní měření krouticího momentu
- Kontrola pomocí uzavřené smyčky nad krouticím momentem, otáčkami a stupni otáčení
- Programovatelné preventivní alarmy údržby
- Ukazatel údržby pro řešení problémů a diagnostiku
- Flexibilita k použití jednoho nástroje na více aplikací
- Vizuelní potvrzení krouticího momentu na displeji
- Programování osmi konfigurací na jediném nástroji
- Jednoduché možnosti programování pomocí softwaru ICS a kabelu USB nebo zadní strany nástroje
- Vizuelní zpětná vazba pro uživatele pomocí zelených a červených světel
- Úplná integrace do celé ethernetové sítě pro zvýšení konektivity
- Vzdálený přístup a schopnost sběru integrovaných dat
- Použití PCM umožňuje přenos dat o utahování a integraci řízení linky přes rozhraní Ethernet, Fieldbus nebo vstup/výstup



Pro více informací viz strana 9
Stáhněte si aplikaci Insight Connect zdarma

AKU nástroje ETS řady QX Series™



Všechny schopnosti platformy QX bez vlivu krouticího momentu

Snížení vlivu reakční síly krouticího momentu během utahování nemusí být komplikované. Ovládání a ergonomie, bez kompromisu – přesně o tom řada QX ETS* je. Řada QX ETS* nabízí veškeré schopnosti platformy QX Series™ bez vlivu reakční síly krouticího momentu.

Vlastnosti

- Ergonomicky vylepšený algoritmus řízení motoru významně snižuje reakční sílu, která působí na uživatele během utahování
- Červené prvky nástroje jasné rozlišují nástroj ETS* od standardních nástrojů QX
- Nepřetržitě modré světlo nad klávesnicí informuje uživatele o AKTIVNÍ funkci ETS*
- Dostupné ve verzích QXN, QXC a QXX



Snadné



Flexibilní



Výkonné

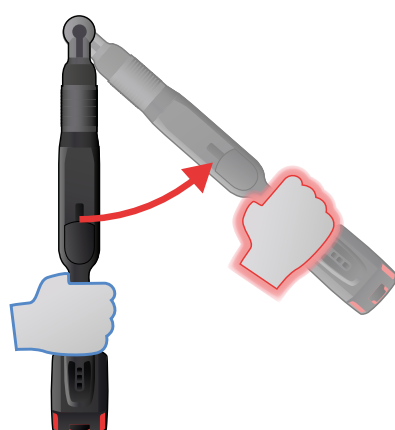


Kompatibilní s USB



Aplikace Insight Connect

ETS není aktivní



ETS aktivní



Jednoduché nastavení

Kromě standardního režimu přímého pohonu může být každá konfigurace nástroje nezávisle naprogramována pro využití jednoho ze tří dostupných režimů ETS*, což zjednodušuje nastavení:

Ergonomický režim s nejnižšími energetickými pulzy je ideální pro tvrdé spoje nebo případy, kdy jsou ruce, zápěstí nebo nástroj v obtížných úhlech.

Výkonný režim se středními energetickými pulzy je nejlepší všestranný režim.

Režim produktivity s nejvyššími energetickými pulzy je nejrychlejší režim. Ideální pro měkké spoje nebo když je vyžadována vysoká produktivita.

Standardní režim s přímým pohonem QX. Pokud je deaktivován režim ETS*, lze použít tento nástroj ve standardním režimu s přímým pohonem QX.

* Ergonomický uťahovací systém

Aplikace INSIGHT™ Connect



Aplikace INSIGHT™ Connect vám pomůže udržet si produktivitu, mobilitu a kontrolu nad utahovacím procesem. Může naprogramovat jakýkoli nástroj QXN, QXC, QXX bez nutnosti dalšího technického školení, speciálního softwaru nebo přenosného počítače. Uživatelé, kteří pracují na chytrém telefonu nebo tabletu, mohou pomocí této aplikace rychle naprogramovat konfiguraci kontroly točivého momentu a úhlu na těchto nástrojích s převodníkem a uzavřenou smyčkou.

Po instalaci může aplikace

INSIGHT™ Connect fungovat i off-line, například ve velkých výrobních nebo na jiných místech, kde může být problém se ztrátou internetového signálu. To snižuje prostoje a usnadňuje použití. Pomocí svého mobilního zařízení můžete rychle provádět klíčové úkony, včetně:

- Strategie
 - Krouticí moment
 - Úhel
 - Krouticí moment + úhel
- Nastavení zálohování a obnovy nástroje
- Vyhledávání protokolů nástroje a možnosti posílat je e-mailem k dalšímu zpracování
- Kontroly protokolů auditu



AKU krouticí multiplikátor QXM

Inovativní AKU krouticí multiplikátor z řady QX Series™ sníží časovou náročnost a náklady na utažení a zároveň zajistí opakovatelnou přesnost pro všechny spoje s kriticky důležitým utahovacím momentem. Díky konstrukci s vysoce kvalitní převodovkou a výkonným prověřeným snímačem uzavřenou smyčkou je krouticí multiplikátor na světové úrovni, pokud jde o kvalitu, řízení a programovatelné konfigurace, a tak zaručuje vaši maximální produktivitu.



Vlastnosti

- Ukazatel údržby pro řešení problémů a diagnostiku
- Modul s multifunkčním displejem pro rychlé nastavení a zpětnou vazbu na každém nástroji QX Series™
- Uživatelsky programovatelné parametry, jako je krouticí moment, úhel a počet cyklů, snižují počet nástrojů potřebných pro více aplikací
- Díky jednoduchým programovacím metodám je nástroj snadno přizpůsobitelný pro různé aplikace
- K dispozici jsou konfigurace v pistolovém a úhlovém provedení



Kompatibilní s USB



Bezdrátové

Přizpůsobení pro speciální aplikace

Speciální adaptér hlavice pistole QX

Speciální adaptér hlavice pistole QX je ideálním a snadným řešením pro zvýšení flexibility vašeho pistolového šroubováku QX. Použití tohoto adaptéru využívá schopnosti uzavřené smyčky nástroje QX pro unikátní aplikace. Tento adaptér pomáhá výrobcům splnit požadavky aplikací, kde je vzhledem k omezenému přístupu nutné, aby se k upevňovacímu prvku připojovala přizpůsobená hlavička. Mezi běžné aplikace, které vyžadují speciální adaptér hlavičky, patří montáž křídel letadel nebo montáž dveřních závěsů na osobních a nákladních automobilech.



SNADNÉ
Připravené pro snadnou a okamžitou instalaci



FLEXIBILNÍ
Použijte svou pistolovou rukojeť QX při unikátních aplikacích



VÝKONNÉ
Využijte schopnosti uzavřené smyčky nástroje při speciálních aplikacích

Speciální adaptér hlavičky

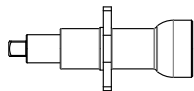
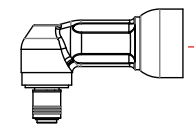
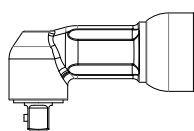


TK-VP1-550-S6
Standardní 3/8" čtyřhranná upínací hřídel

TK-VP1-550-Q4
Standardní 1/4" QC upínací hřídel

TK-VP1-58
Standardní 3/8" čtyřhranná upínací hřídel s plovoucím vřetenem s přírubou

Přizpůsobené připevnění
Využijte schopnosti uzavřené smyčky nástroje při speciálních aplikacích

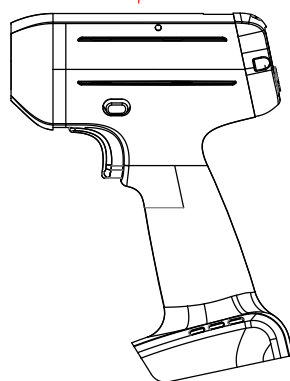


VP1-K40
Speciální adaptér hlavičky

Přítlačná podložka

Distanční vložka zámku

Jakýkoli QX nástroj s pistolovou rukojetí bez multiplikátoru



Sít pro celé zařízení pro maximální produktivitu

Společnost Ingersoll Rand vám dodává nejen tu nejnovější technologii, my vám chceme dát i možnost tuto technologii dokonale ovládat. Náš procesní komunikační modul umožňuje flexibilní integraci do linky, monitorování na dálku a jednoduché programování systému, které vede k maximální produktivitě a výkonnosti.

Procesní komunikační modul (PCM) řady QX Series™

Napájecí kabel	Kabel pro EU a UK	IC-PCM-2-EU
Připojení nástrojů	Bezdrátové připojení nástrojů (kompatibilní s QXX)	Až 10
Software	Software ICS Connect	•
Napájení	100–240 V AC vstup, 5 V DC výstup	•
Komunikace	Ethernet k ICS	•
Možnosti Fieldbus	Ethernet/IP, DeviceNet, Interbus-S, Profibus, Modbus-TCP	•
Protokoly	Open Protocol, Ethernet EOR, Serial EOR	•
Tiskárny/zařízení	Sériový RS232, čárový kód, tisk štítků	•
Vstup/výstup	8 vstupů / 8 výstupů, s chováním přiřaditelným pomocí softwaru ICS, provoz na 24 V DC	•
Vstup/výstup napájení	100–240 V AC vstup, 24V DC výstup	•
Indikátory	Zapnuto, systém připraven, bezdrátové připojení aktivní, aktivita sítě Ethernet	•
Provozní podmínky	0–50 °C, 20/90% nekondenzující vlhkost	•
Pouzdro	IP52 montované ve vzpřímené svislé poloze	•
Hmotnost systému	1,4 kg	•
Celkové rozměry	291 mm x 103 mm x 210 mm	•



Procesní komunikační modul
IC-PCM-2-EU

Monitorování v reálném čase



Nástroje řady QX Series™ mohou komunikovat s počítačem prostřednictvím portu USB a softwaru ICS nebo prostřednictvím mobilního zařízení s aplikací INSIGHT Connect.

Příslušenství systému

Nabízíme širokou škálu příslušenství se snadným a flexibilním použitím, které bude vyhovovat specifickým potřebám vašich aplikací. Precizní utahovací systémy řady QX jsou kompatibilní s celou řadou příslušenství plug and play pro maximální produktivitu vaší výrobní linky.

Příslušenství pro jakoukoli aplikaci

- Nabíječky baterií
- Baterie
- Koncovky
- Voliče bitů
- Voliče klíčů
- Zavěšení
- Pomocné rukojeti
- Kabely voliče
- Testery krouticího momentu
- Pružinové balancery
- Sady klíčů

Baterie

Všechny nástroje IQV20 řady QX Series™ jsou kompatibilní s bateriemi BL2022 i BL2012. Baterie BL2022 je optimální pro delší použití, zatímco BL2012 je lepší pro těsnější prostory a nižší hmotnost. Nástroje IQV40 řady QX Series™ s vysokým krouticím momentem používají baterii BL4011 40 V, protože má vyšší krouticí moment a provozní dobu.



Příslušenství



Ochranné koncovky na pistole QX

Barva ochranného krytu	Otevřená zadní strana	Uzavřená zadní strana			
Červená	VP1-BOOT	VP1-BOOT-NP			2,5 Ah BL2012 ochranný kryt pro baterii
Oranžová	VP1-OR-BOOT	VP1-OR-BOOT-NP			
Žlutá	VP1-YL-BOOT	VP1-YL-BOOT-NP			
Zelená	VP1-GN-BOOT	VP1-GN-BOOT-NP			5,0 Ah BL2010 ochranný kryt pro baterii
Modrá	VP1-BL-BOOT	VP1-BL-BOOT-NP			
Černá	VP1-BK-BOOT	VP1-BK-BOOT-NP			
Bílá	VP1-WT-BOOT	VP1-WT-BOOT-NP			Manžeta pro úhlovou hlavu
			VP1-Boot-NP Ochranný kryt s uzavřenou zadní stranou		

Model	CCN	Nástroj Kompatibilita
Prodloužený model manžety pro úhlové hlavy		
VA1-R18-170	47526045001	05P
VA1-R25-170	47526046001	10P, 15P
GAA2-170	80199557	18P, 20P
GAA4-170	80199052	27P, 30P, 35P
GAA5-170	80199656	40P, 80P
Model manžety pro úhlové hlavy		
GEA40-170	80095847	18P, 20P
GEA40-171	80095888	27P, 30P, 35P
GEA40-172	80095409	40P, 80P

Technické údaje řady QX™



AKU nástroje QXN

Precizní AKU šroubovák z řady QX Series™								
QXN2PT04PQ4	0,8–4	1 500	0,91	215,4	20,3–26,0	20 V	1/4"	Pomocí USB kabelu
QXN2PT04PS4	0,8–4	1 500	0,91	208,3	20,3–26,0	20 V	1/4"	Pomocí USB kabelu
QXN2PT04PS6	0,8–4	1 500	0,91	212,0	20,3–26,0	20 V	3/8"	Pomocí USB kabelu
QXN2PT08PQ4	1,6–8	1 150	0,91	215,4	20,3–26,0	20 V	1/4"	Pomocí USB kabelu
QXN2PT08PS4	1,6–8	1 150	0,91	208,3	20,3–26,0	20 V	1/4"	Pomocí USB kabelu
QXN2PT08PS6	1,6–8	1 150	0,91	212,0	20,3–26,0	20 V	3/8"	Pomocí USB kabelu
QXN2PT12PQ4	2,4–12	750	0,91	215,4	20,3–26,0	20 V	1/4"	Pomocí USB kabelu
QXN2PT12PS4	2,4–12	750	0,91	208,3	20,3–26,0	20 V	1/4"	Pomocí USB kabelu
QXN2PT12PS6	2,4–12	750	0,91	212,0	20,3–26,0	20 V	3/8"	Pomocí USB kabelu
QXN2PT18PQ4	3,6–18	500	0,91	215,4	20,3–26,0	20 V	1/4"	Pomocí USB kabelu
QXN2PT18PS6	3,6–18	500	0,91	212,0	20,3–26,0	20 V	3/8"	Pomocí USB kabelu
Úhlový utahovák řady QX Series™								
QXN2AT05PQ4	1,0–5	1 213	1,14	552	9,2	20 V	1/4"	Pomocí USB kabelu
QXN2AT10PS6	2,0–10	936	1,18	525	12,5	20 V	3/8"	Pomocí USB kabelu
QXN2AT15PS6	3,0–15	600	1,18	525	12,5	20 V	3/8"	Pomocí USB kabelu
QXN2AT18PQ4	3,6–18	500	1,27	542	13	20 V	1/4"	Pomocí USB kabelu
QXN2AT18PS6	3,6–18	500	1,27	542	13	20 V	3/8"	Pomocí USB kabelu
QXN2AT27PS6	5,4–27	330	1,68	552	17	20 V	3/8"	Pomocí USB kabelu
Úhlový utahovák s vysokým krouticím momentem řady QX Series™								
QXN5AT20PS06	4,0–20	1 045	2,04	577,7	13,1	40 V	3/8"	Pomocí USB kabelu
QXN5AT30PS06	6,0–30	775	2,18	581,8	17,2	40 V	3/8"	Pomocí USB kabelu
QXN5AT30PS08	6,0–30	775	2,18	581,8	17,2	40 V	1/2"	Pomocí USB kabelu
QXN5AT35PS06	7,0–35	640	2,18	581,8	17,2	40 V	3/8"	Pomocí USB kabelu
QXN5AT35PS08	7,0–35	640	2,18	581,8	17,2	40 V	1/2"	Pomocí USB kabelu
QXN5AT40PS08	8,0–40	545	2,27	586,1	21,6	40 V	1/2"	Pomocí USB kabelu
QXN5AT80PS08	12,0–80	375	2,27	586,1	21,6	40 V	1/2"	Pomocí USB kabelu

AKU nástroje QXC

Precizní AKU šroubovák z řady QX Series™								
QXC2PT04PQ4	0,8–4	1 500	0,91	215,4	20,3–26,0	20 V	1/4"	Pomocí USB kabelu
QXC2PT04PS4	0,8–4	1 500	0,91	208,3	20,3–26,0	20 V	1/4"	Pomocí USB kabelu
QXC2PT04PS6	0,8–4	1 500	0,91	212,0	20,3–26,0	20 V	3/8"	Pomocí USB kabelu
QXC2PT08PQ4	1,6–8	1 150	0,91	215,4	20,3–26,0	20 V	1/4"	Pomocí USB kabelu
QXC2PT08PS4	1,6–8	1 150	0,91	208,3	20,3–26,0	20 V	1/4"	Pomocí USB kabelu
QXC2PT08PS6	1,6–8	1 150	0,91	212,0	20,3–26,0	20 V	3/8"	Pomocí USB kabelu
QXC2PT12PQ4	2,4–12	750	0,91	215,4	20,3–26,0	20 V	1/4"	Pomocí USB kabelu
QXC2PT12PS4	2,4–12	750	0,91	208,3	20,3–26,0	20 V	1/4"	Pomocí USB kabelu
QXC2PT12PS6	2,4–12	750	0,91	212,0	20,3–26,0	20 V	3/8"	Pomocí USB kabelu
QXC2PT18PQ4	3,6–18	500	0,91	215,4	20,3–26,0	20 V	1/4"	Pomocí USB kabelu
QXC2PT18PS6	3,6–18	500	0,91	212,0	20,3–26,0	20 V	3/8"	Pomocí USB kabelu
Úhlový utahovák řady QX Series™								
QXC2AT05PQ4	1,0–5	1 213	1,14	552	9,2	20 V	1/4"	Pomocí USB kabelu
QXC2AT10PS6	2,0–10	936	1,18	525	12,5	20 V	3/8"	Pomocí USB kabelu
QXC2AT15PS6	3,0–15	600	1,18	525	12,5	20 V	3/8"	Pomocí USB kabelu
QXC2AT18PQ4	3,6–18	500	1,27	542	13	20 V	1/4"	Pomocí USB kabelu
QXC2AT18PS6	3,6–18	500	1,27	542	13	20 V	3/8"	Pomocí USB kabelu
QXC2AT27PS6	5,4–27	330	1,68	552	17	20 V	3/8"	Pomocí USB kabelu
Úhlový utahovák s vysokým krouticím momentem řady QX Series™								
QXC5AT20PS06	4,0–20	1 045	2,04	577,7	13,1	40 V	3/8"	Pomocí USB kabelu
QXC5AT30PS06	6,0–30	775	2,18	581,8	17,2	40 V	3/8"	Pomocí USB kabelu
QXC5AT30PS08	6,0–30	775	2,18	581,8	17,2	40 V	1/2"	Pomocí USB kabelu
QXC5AT35PS06	7,0–35	640	2,18	581,8	17,2	40 V	3/8"	Pomocí USB kabelu
QXC5AT35PS08	7,0–35	640	2,18	581,8	17,2	40 V	1/2"	Pomocí USB kabelu
QXC5AT40PS08	8,0–40	545	2,27	586,1	21,6	40 V	1/2"	Pomocí USB kabelu
QXC5AT80PS08	12,0–80	375	2,27	586,1	21,6	40 V	1/2"	Pomocí USB kabelu

Technické údaje řady QX™



AKU nástroje QXX

Precizní AKU šroubovák z řady QX Series™								
QXX2PT04PQ4	0,8–4	1 500	0,91	215,4	20,3–26,0	20 V	1/4"	Bezdrátově + USB
QXX2PT04PS4	0,8–4	1 500	0,91	208,3	20,3–26,0	20 V	1/4"	Bezdrátově + USB
QXX2PT04PS6	0,8–4	1 500	0,91	212,0	20,3–26,0	20 V	3/8"	Bezdrátově + USB
QXX2PT08PQ4	1,6–8	1 150	0,91	215,4	20,3–26,0	20 V	1/4"	Bezdrátově + USB
QXX2PT048S4	1,6–8	1 150	0,91	208,3	20,3–26,0	20 V	1/4"	Bezdrátově + USB
QXX2PT08PS6	1,6–8	1 150	0,91	212,0	20,3–26,0	20 V	3/8"	Bezdrátově + USB
QXX2PT12PQ4	2,4–12	750	0,91	215,4	20,3–26,0	20 V	1/4"	Bezdrátově + USB
QXX2PT12PS4	2,4–12	750	0,91	208,3	20,3–26,0	20 V	1/4"	Bezdrátově + USB
QXX2PT12PS6	2,4–12	750	0,91	212,0	20,3–26,0	20 V	3/8"	Bezdrátově + USB
QXX2PT18PQ4	3,6–18	500	0,91	215,4	20,3–26,0	20 V	1/4"	Bezdrátově + USB
QXX2PT18PS6	3,6–18	500	0,91	212,0	20,3–26,0	20 V	3/8"	Bezdrátově + USB
Úhlový utahovák řady QX Series™								
QXX2AT05PQ4	1,0–5	1 213	1,14	552	9,2	20 V	1/4"	Bezdrátově + USB
QXX2AT10PS6	2,0–10	936	1,18	525	12,5	20 V	3/8"	Bezdrátově + USB
QXX2AT15PS6	3,0–15	600	1,18	525	12,5	20 V	3/8"	Bezdrátově + USB
QXX2AT18PQ4	3,6–18	500	1,27	542	13	20 V	1/4"	Bezdrátově + USB
QXX2AT18PS6	3,6–18	500	1,27	542	13	20 V	3/8"	Bezdrátově + USB
QXX2AT27PS6	5,4–27	330	1,68	552	17	20 V	3/8"	Bezdrátově + USB
Úhlový utahovák s vysokým krouticím momentem řady QX Series™								
QXX5AT20PS06	4,0–20	1 045	2,04	577,7	13,1	40 V	3/8"	Bezdrátově + USB
QXX5AT30PS06	6,0–30	775	2,18	581,8	17,2	40 V	3/8"	Bezdrátově + USB
QXX5AT30PS08	6,0–30	775	2,18	581,8	17,2	40 V	1/2"	Bezdrátově + USB
QXX5AT35PS06	7,0–35	640	2,18	581,8	17,2	40 V	3/8"	Bezdrátově + USB
QXX5AT35PS08	7,0–35	640	2,18	581,8	17,2	40 V	1/2"	Bezdrátově + USB
QXX5AT40PS08	8,0–40	545	2,27	586,1	21,6	40 V	1/2"	Bezdrátově + USB
QXX5AT80PS08	12,0–80	375	2,27	586,1	21,6	40 V	1/2"	Bezdrátově + USB

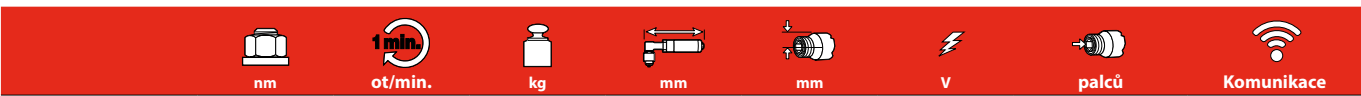
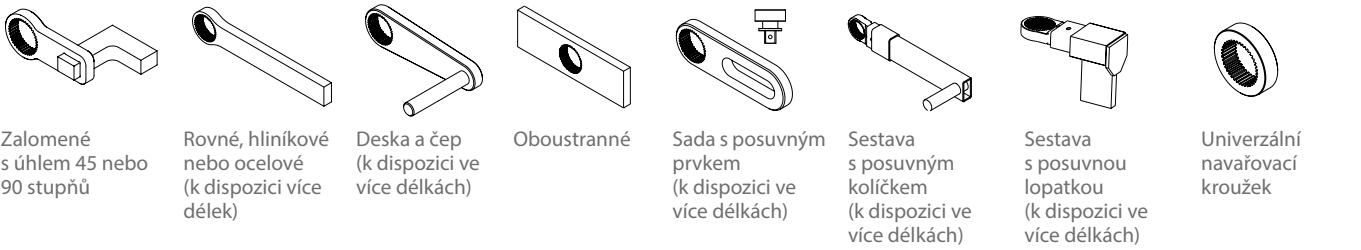
AKU krouticí multiplikátor QXM

Pistole QX Series™								
QXC2PT200NPS12	40–200	45	3,62	373	56	20 V	3/4"	Pomocí USB kabelu
QXC2PT500NPS12	100–500	18	3,62	373	56	20 V	3/4"	Pomocí USB kabelu
QXC2PT1000NPS12	200–1 000	9	5,44	419	80	20 V	3/4"	Pomocí USB kabelu
QXC2PT1350NPS16	270–1 350	7	5,44	419	80	20 V	1"	Pomocí USB kabelu
QXC2PT2000NPS16	400–2 000	5	6,80	452	80	20 V	1"	Pomocí USB kabelu
QXX2PT200NPS12	40–200	45	3,62	373	56	20 V	3/4"	Bezdrátově + USB
QXX2PT500NPS12	100–500	18	3,62	373	56	20 V	3/4"	Bezdrátově + USB
QXX2PT1000NPS12	200–1 000	9	5,44	419	80	20 V	3/4"	Bezdrátově + USB
QXX2PT1350NPS16	270–1 350	7	5,44	419	80	20 V	1"	Bezdrátově + USB
QXX2PT2000NPS16	400–2 000	5	6,80	452	80	20 V	1"	Bezdrátově + USB
Sada pistole* řadyQX Series™								
QXC2P200S12K2	40–200	45	3,62	373	56	20 V	3/4"	Pomocí USB kabelu
QXC2P500S12K2	100–500	18	3,62	373	56	20 V	3/4"	Pomocí USB kabelu
QXC2P1000S12K2	200–1 000	9	5,44	419	80	20 V	3/4"	Pomocí USB kabelu
QXC2P1350S16K2	270–1 350	7	5,44	419	80	20 V	1"	Pomocí USB kabelu
QXC2P2000S16K2	400–2 000	5	6,80	452	80	20 V	1"	Pomocí USB kabelu
QXX2P200PS12K2	40–200	45	3,62	373	56	20 V	3/4"	Bezdrátově + USB
QXX2P500PS12K2	100–500	18	3,62	373	56	20 V	3/4"	Bezdrátově + USB
QXX2P1000PS12K2	200–1 000	9	5,44	419	80	20 V	3/4"	Bezdrátově + USB
QXX2P1350PS16K2	270–1 350	7	5,44	419	80	20 V	1"	Bezdrátově + USB
QXX2P2000PS16K2	400–2 000	5	6,80	452	80	20 V	1"	Bezdrátově + USB
Úhlový utahovák*QX Series™								
QXX5A45T0180PS12	16–180	110	4,25	560	150	40 V	3/4"	Bezdrátově + USB
QXX5A45T0270PS12	54–270	77	4,25	560	150	40 V	3/4"	Bezdrátově + USB
QXX2A52T0396PS12	79–395	21	3,54	535	175	20 V	3/4"	Bezdrátově + USB
QXX2A52T0594PS12	119–594	14	4,06	535	175	20 V	3/4"	Bezdrátově + USB
QXX5A52T0880PS12	180–880	23	4,60	560	175	40 V	3/4"	Bezdrátově + USB
QXX5A72T1080PS16	216–1 080	19	5,97	575	195	40 V	1"	Bezdrátově + USB
QXX5A72T1620PS16	324–1 620	13	5,97	575	195	40 V	1"	Bezdrátově + USB

Technické údaje řady QX™

Torzní ramena multiplikátoru QX

Značka Ingersoll Rand nabízí následující torzní ramena pro různá použití. Torzní ramena jsou k dispozici jak v drážkování s 52 mm i 72 mm, v závislosti na velikosti převodovky.



AKU nástroje QX ETS (ergonomický utahovací systém)

Precizní AKU šroubovák QXN								
QXN2PT08ES6	1,6–8	1 150	0,91	203	26	20 V Li-ion	3/8" čtyřhranný	Pomocí USB kabelu
QXN2PT08EQ4	1,6–8	1 150	0,91	206,5	26	20 V Li-ion	1/4" rychlovýměnný	Pomocí USB kabelu
QXN2PT12ES6	2,4–12	750	0,91	203	26	20 V Li-ion	3/8" čtyřhranný	Pomocí USB kabelu
QXN2PT12EQ4	2,4–12	750	0,91	206,5	26	20 V Li-ion	1/4" rychlovýměnný	Pomocí USB kabelu
QXN2PT18ES6	3,6–18	500	0,91	203	26	20 V Li-ion	3/8" čtyřhranný	Pomocí USB kabelu
QXN2PT18EQ4	3,6–18	500	0,91	206,5	26	20 V Li-ion	1/4" rychlovýměnný	Pomocí USB kabelu
Úhlový AKU utahovák QXN								
QXN2AT27ES6	5,4–27	330	1,68	552	17, 2	20 V Li-ion	3/8" čtyřhranný	Pomocí USB kabelu
Úhlový utahovák s vysokým krouticím momentem řady QXN								
QXN5AT40ES08	8,0–40	545	2,27	586,1	21,6	40 V Li-ion	1/2" čtyřhranný	Pomocí USB kabelu
QXN5AT80ES08	12,0–80	375	2,27	586,1	21,6	40 V Li-ion	1/2" čtyřhranný	Pomocí USB kabelu
Precizní AKU šroubovák QXC								
QXC2PT18ES6	3,6–18	500	0,91	203	26	20 V Li-ion	3/8" čtyřhranný	Pomocí USB kabelu
QXC2PT18EQ4	3,6–18	500	0,91	206,5	26	20 V Li-ion	1/4" rychlovýměnný	Pomocí USB kabelu
QXC2PT08ES6	1,6–8	1 150	0,91	203	26	20 V Li-ion	3/8" čtyřhranný	Pomocí USB kabelu
QXC2PT08EQ4	1,6–8	1 150	0,91	206,5	26	20 V Li-ion	1/4" rychlovýměnný	Pomocí USB kabelu
QXC2PT12ES6	2,4–12	750	0,91	203	26	20 V Li-ion	3/8" čtyřhranný	Pomocí USB kabelu
QXC2PT12EQ4	2,4–12	750	0,91	206,5	26	20 V Li-ion	1/4" rychlovýměnný	Pomocí USB kabelu
Úhlový AKU utahovák QXC								
QXC2AT27ES6	5,4–27	330	1,68	552	17, 2	20 V Li-ion	3/8" čtyřhranný	Pomocí USB kabelu
Úhlový utahovák s vysokým krouticím momentem řady QXC								
QXC5AT40ES08	8,0–40	545	2,27	586,1	21,6	40 V Li-ion	1/2" čtyřhranný	Pomocí USB kabelu
QXC5AT80ES08	12,0–80	375	2,27	586,1	21,6	40 V Li-ion	1/2" čtyřhranný	Pomocí USB kabelu
Precizní AKU šroubovák QXX								
QXX2PT08ES6	1,6–8	1 150	0,91	203	26	20 V Li-ion	3/8" čtyřhranný	Bezdrátově + USB
QXX2PT08EQ4	1,6–8	1 150	0,91	206,5	26	20 V Li-ion	1/4" rychlovýměnný	Bezdrátově + USB
QXX2PT12ES6	2,4–12	750	0,91	203	26	20 V Li-ion	3/8" čtyřhranný	Bezdrátově + USB
QXX2PT12EQ4	2,4–12	750	0,91	206,5	26	20 V Li-ion	1/4" rychlovýměnný	Bezdrátově + USB
QXX2PT18ES6	3,6–18	500	0,91	203	26	20 V Li-ion	3/8" čtyřhranný	Bezdrátově + USB
QXX2PT18EQ4	3,6–18	500	0,91	206,5	26	20 V Li-ion	1/4" rychlovýměnný	Bezdrátově + USB
Úhlový AKU utahovák QXX								
QXX2AT27ES6	5,4–27	330	1,68	552	17, 2	20 V Li-ion	3/8" čtyřhranný	Bezdrátově + USB
Úhlový utahovák s vysokým krouticím momentem řady QXX								
QXX5AT40ES08	8,0–40	545	2,27	586,1	21,6	40 V Li-ion	1/2" čtyřhranný	Bezdrátově + USB
QXX5AT80ES08	12,0–80	375	2,27	586,1	21,6	40 V Li-ion	1/2" čtyřhranný	Bezdrátově + USB



Společnost Ingersoll Rand (NYSE:IR) se podílí na zlepšování kvality života vytvářením komfortního a udržitelného životního prostředí s nízkými nároky na spotřebu energií. Naši zaměstnanci a naše značky – mimo jiné Club Car®, Ingersoll Rand®, Thermo King® a Trane® – společnými silami zlepšují kvalitu vzduchu a úroveň komfortu v domácnostech a budovách, starají se o přepravu a ochranu potravin a zboží podléhajícího zkáze a pomáhají zvyšovat produktivitu a efektivitu průmyslových provozů. Jsme podnik s ročním obrátem 14 mld. USD a s celosvětovou působností, který pokládá za svoji povinnost budovat svět, v němž bude zajištěn udržitelný pokrok a bude dosahováno výsledků trvalé hodnoty.



www.ingersollrandproducts.com

Distribuce:

Ingersoll Rand, IR a logo IR jsou ochranné známky společnosti Ingersoll Rand, jejích poboček a/nebo přidružených společností. Všechny ostatní ochranné známky jsou majetkem příslušných vlastníků.

Informace obsažené v tomto dokumentu nerozšiřují záruku na zde uvedené produkty Ingersoll Rand.

Jakékoli záruky a další podmínky prodeje by měly být v souladu se standardními podmínkami prodeje těchto produktů, které jsou k dispozici na vyžádání.

Cílem společnosti Ingersoll Rand je nepřetržitě zdokonalování výrobků, avšak bez nutnosti na jejich upozornění a dalších závazků. Konstrukční provedení a technické parametry podléhají změnám bez předchozího oznámení a nezakládají žádné závazky či povinnosti.